

🏠 おうちENEOS

東北電力ネットワーク(株)管内のお客さまへ

みんなが

携帯キャリアも関係ない!

選べるおトクな

でんま

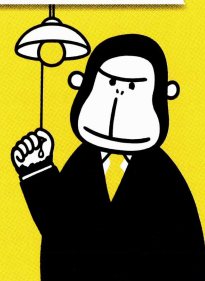
どこのネット回線を使ってもOK!

※沖縄県や一部離島、オール電化、高圧一括受電を除きます。

おトクな
キャンペーン
実施中!
2021年
3月31日まで

ENEOSでんき

基本料金
3ヶ月間 **無料**



キャンペーン内容 供給開始月の翌々月から3ヶ月間の「基本料金」が無料となります。※「基本料金」は、お客さまの契約アンペア・契約容量によって異なります。

キャンペーン適用条件 次の(1)、(2)を両方満たすお客さまが対象です。
(1)2021年2月1日から2021年3月31日までの間に「ENEOSでんき(東北Bプラン/東北Cプラン)」の新規お申し込みが完了していること
(2)2021年7月31日までに「ENEOSでんき」の供給を開始していること
※すでに「ENEOSでんき」をご契約されているお客さまは対象外です。(「ENEOSでんき」をご契約されているお客さまが、上記の対象プランに変更した場合も対象外です。)
※「ENEOSでんき(東北Aプラン/東北動力プラン)」のお申し込みは対象外です。



切り替えるだけで**おトクに!** ENEOSでんき

ご契約数
76万
世帯以上
※2020年12月時点

電力自由化によって様々な事業者が参入するなかで、**自社発電した電気をお届けしている「ENEOSでんき」**。多くの人に選ばれている3つの理由をまとめました。

1 自社発電だからおトク!

発電から販売まで一貫して行う「**産地直送**」だから、**おトクな料金で電気をご提供できます。**

※供給する電気の一部は、電力取引市場にて調達する場合があります。

2 実は電気のパベタランです!

ご契約世帯数
76万世帯以上!
※2020年12月時点

販売実績
15年以上!

3 切り替えカンタン!

面倒な手続き、**切替工事は不要です。**

※お引越を伴う場合、解約手続きが必要です。
※東北電力ネットワーク(株)が進めているスマートメーターへの交換は、新電力に切り替えたお客さまから優先実施されます(原則無料・手続き不要)。
※スマートメーターへの交換には、15分程度の停電が必要となります。

みんなが選べるおトクなでんき

ENEOSでんきは、おトクにするために、必要以上の契約条件をつけません。電気だけの契約で、充分おトクにできるシンプルな契約形態です。それが、皆さまの生活を支える「**おうちENEOS**」としてのこだわりです。

電気だけでおトクに!

※沖縄県や一部離島、オール電化、高圧一括受電を除きます。

他のサービスとセットじゃないのにおトクに!

5人家族なら
平均月間電気使用量 500kWh
年間約 **8,350円** おトク!

4人家族なら
平均月間電気使用量 400kWh
年間約 **5,660円** おトク!

2~3人家族なら
平均月間電気使用量 300kWh
年間約 **3,360円** おトク!

当社独自の前提による試算で、金額は参考目安です(消費税込)。「東北電力(株)(従量電灯B)」の年間電気料金との比較です。
*「ENEOSでんき(東北Bプラン)」ご契約+にねん とく?割を適用の場合の金額です。*2021年2月時点

お問い合わせはコチラ
ENEOSでんき・都市ガス カスタマーセンター

0120-77-8704

受付時間:午前9時~午後5時
(第3日曜日と年末年始を除く)
※IP電話ご利用のお客さまは、03-6627-1763へお掛けください。

【特定商取引法に基づく表示】【販売事業者について】●会社名 ENEOS株式会社●代表者名 代表取締役社長 大田 勝幸●住所 〒100-8162 東京都千代田区大手町1-1-2●問い合わせ先 ENEOSでんき・都市ガスカスタマーセンター 0120-77-8704 ※IP電話などからは03-6627-1763 受付時間:午前9時~午後5時(第3日曜日と年末年始を除く)【販売・商品条件について】●販売価格 契約種別ごとに設定。(詳細は上記問い合わせ先にお問い合せください。ご要望に応じて、価格等を記載した書面を交付させていただきます。)
●支払方法 口座振替払い、クレジットカード払い●支払期日 料金の支払義務は原則として検針日に発生するものとし、支払期日は、支払義務発生日の翌日から起算して30日目といたします。お客さまが需給契約の料金支払期日にさらに20日経過してなお支払われない場合は、当社は需給契約を解約することがあります。※毎月の検針日は、休祝日の関係で変動いたしますので、次回検針予定日は、カスタマーセンターまでお問い合わせください。
●引渡時期 他の小売電気事業者から当社に需給契約を切り替える場合の需給開始予定日は、お客さまのお申し込みをいただいた後、一般送配電事業者および新旧小売電気事業者において切替手続きが完了した日から1営業日に2層日を加えた日以降になります。ただし、スマートメーターへの取替工事が必要となる場合は、切替手続きが完了した日から原則8営業日に2層日を加えた日以降になります。【注意】商品の性質上、返品はできません。非常変災等によって電気の供給を中止し、または電気の使用を制限し、もしくは中止した場合等で、それが当社の責とならない理由によるものであるときには、当社はお客さまの受けた損害について賠償の責を負いません。※当社供給エリア外や高圧一括受電のマンションにお住まいの方など、当社が電気供給できない場合がございます。※供給条件の詳細は、ENEOSでんきホームページに掲載の約款をご確認ください。

【代理店記入欄】

識別コード①					
4	0	0	1		
代理店コード/SSコード/お申し込みコード					
2	1	0	2	3	0

ニ戸ガス株式会社
岩手県二戸市仁左平字北井沢6番地
本社:0195(23)3388
給油所:0195(25)5550

ENEOSでんきの「東北動力プラン」なら

店舗・事務所・工場等の
電気料金がこんなにおトク!



業務用の大型エアコンや冷蔵庫、エレベーターなどの
動力を使用されるお客さま、

**電気料金の見直しで経費削減
しませんか?**

東北電力(株)の「低圧電力」から
ENEOSでんき「東北動力プラン」に切り替えると…

店舗の場合

契約電力
5kWなら

年間
約**6,600円**

おトク!

事務所の場合

契約電力
10kWなら

年間
約**13,200円**

おトク!

工場の場合

契約電力
20kWなら

年間
約**26,400円**

おトク!

ご利用中のプランと比べてください

ENEOSでんきの「東北動力プラン」は、
電気の使用量に関わらず、**契約電力に応じて、電気料金がおトクになるプラン**です。

店舗など

事務所など

工場など

東北電力(株)
「低圧電力」の契約電力

	5kW	10kW	15kW	20kW	30kW	40kW	49kW
	↓	↓	↓	↓	↓	↓	↓
ENEOSでんき 「東北動力プラン」なら 年間でこれだけおトク!	▲6,600円	▲13,200円	▲19,800円	▲26,400円	▲39,600円	▲52,800円	▲64,680円

* 当社独自の前提による試算で、金額は参考目安です(消費税込)。* 東北電力(株)「低圧電力」(力率85%時)の年間電気料金との比較です。* 2021年2月時点

ENEOSでんき「東北動力プラン」の料金体系

基本料金 契約電力に応じて設定
[対象となる契約電力: 0.5kW以上 原則50kW未満]

従量料金
(単価×使用量)

燃料費調整額
単価^{*1}×使用量

再生可能エネルギー
発電促進賦課金
単価^{*1}×使用量

東北電力(株)「低圧電力」と比べて、
電気料金がおトクになります

ENEOSでんき
東北動力プラン

東北電力(株)
低圧電力

	ENEOSでんき 東北動力プラン		東北電力(株) 低圧電力	
	単価	削減額	単価	
基本料金 ^{*2}	1kWにつき (力率80%)	1,155.00円	1,328.25円	
	1kWにつき (力率85%)		▲173.25円	1,265.00円
	1kWにつき (力率90%)		▲110.00円	1,201.75円
従量料金	夏季 ^{*3}	15.95円/kWh	15.95円/kWh	
	その他季 ^{*3}	14.50円/kWh	14.50円/kWh	

※1「東北電力(株)」と同じ単価です。※2 まったく電気を使用しない場合の基本料金は半額といたします。(使用量が0kWhの場合の基本料金は半額といたします。) ※3 夏季とは毎年7月1日から9月30日までの期間をいい、その他季とは毎年10月1日から6月30日までの期間をいいます。また、料金の算定にあたっては、料金算定期間終了日が属する日が「夏季」の場合には夏季料金単価を、当該終了日が属する日が「その他季」の場合にはその他季料金単価をそれぞれ適用いたします。

東北動力プラン供給条件

【料金の支払い方法】クレジットカードもしくは口座振替 ※ご契約から1~2か月程度振込票(コンビニエンスストア専用)でお支払いいただく場合があります。【電気使用量の計算方法および料金調定方法】電気使用量の計量は、一般送配電事業者が取り付ける記録型計量器の読みによるものとし、託送供給等約款における接続供給電力量をもって電気使用量とします。料金の支払義務は原則として検針日に発生するものとし、支払期日は、支払義務発生日の翌日から起算して30日目といたします。【契約期間】ご契約期間は、需給契約が成立した日から、料金適用開始日の翌年の12月31日までとします。ご契約期間満了に先だって需給契約の終了または変更がない場合の需給契約は、ご契約期間満了後も1年ごとに同一条件で更新されるものといたします。なお、この場合の電気事業法その他の法令にもとづく供給条件の説明および書面交付は、需給契約の期間に関する事項のみとし、当社の専用ホームページ等に掲載する方法等によりお客さまにお知らせいたします。【解約金】解約金はございません。【供給電圧および周波数】東北動力プランの供給電圧は、原則として交流3相3線式標準電圧200ボルトです。周波数は原則として標準周波数50ヘルツです。【注意事項】「電気の困った!駆けつけサービス」は個人宅のサービスに限ります。法人利用に伴うご契約では、Tポイントは貯まりません。

詳細は「ENEOSでんき約款[東北エリア](低圧)」をご参照ください。

電気料金
シミュレーション

東北動力プラン + 東北Cプラン 合わせたご契約でよりおトクに!

	例① 小規模店舗	例② 事務所	例③ 学校寮	例④ 工場
ENEOSでんき 「東北動力プラン」	契約電力8kW 年間約 10,560円 おトク!	契約電力26kW 年間約 34,320円 おトク!	契約電力23kW 年間約 30,360円 おトク!	契約電力43kW 年間約 56,760円 おトク!
+				
ENEOSでんき 「東北Cプラン」	契約容量10kVA (平均月間電気使用量1,541kWh) 年間約 36,450円 おトク!	契約容量20kVA (平均月間電気使用量1,218kWh) 年間約 27,730円 おトク!	契約容量14kVA (平均月間電気使用量1,821kWh) 年間約 44,010円 おトク!	契約容量40kVA (平均月間電気使用量4,862kWh) 年間約 126,120円 おトク!
合わせて	年間約 47,010円 おトク!	年間約 62,050円 おトク!	年間約 74,370円 おトク!	年間約 182,880円 おトク!

*当社独自の前提による試算で、金額は参考目安です(消費税込)。*東北電力(株)「低圧電力」(力率85%時) + 「従量電灯C」の年間電気料金との比較です。
*ENEOSでんき「東北Cプラン」は、にねん とく²割を含んだ金額です。*2021年2月時点